



www.gwangju.go.kr

제 20 장 광주여성재단

제1절	일반현황	1155
제2절	2014 주요업무 추진실적	1158
제3절	2015 주요업무 추진계획	1162



제 20 장 광주여성재단

제1절 일반현황

1. 설립근거

- 민법 제32조
- 광주광역시 광주여성재단 설립 및 운영 조례

2. 설립목적

- 여성 및 가족정책을 연구·개발하고 양성평등사회 실현 및 복지증진에 기여

3. 주요 연혁

- 2010. 7. 20 : 재단설립 준비위원회 구성
- 2011. 1. 1 : 광주여성재단 설립 및 운영조례 제정
- 2011. 4. 4 : 광주여성재단 설립 발기인 총회
- 2011. 4. 12 : 법인설립 등기
- 2011. 6. 23 : 재단출범 기념식
- 2011. 9. 5 : 성별영향분석평가센터 「정책분석·평가지원기관」
여성가족부 지정
- 2012. 1. 12 : 광주여성전시관 ‘Herstory’ 개관
- 2012. 6. 21 : 광주젠더포럼 발족

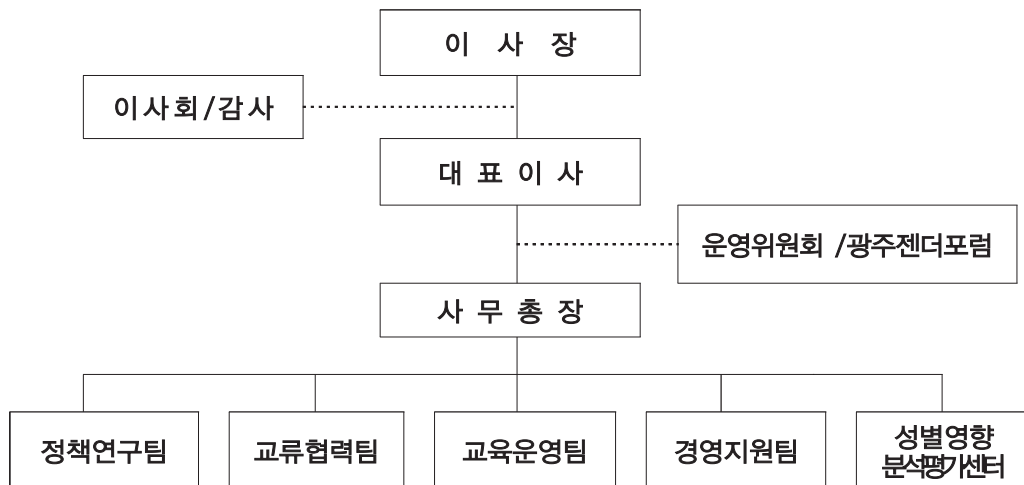
4. 주요사업

- 여성 및 가족정책 연구개발

- 성(性) 인지적 정책실현을 위한 프로그램 운영
- 여성 능력개발과 경제활동 지원을 위한 프로그램 개발·보급
- 여성 인권연구, 여성의 리더십 향상 및 양성평등 교육
- 지역전문여성 네트워크 구축 및 여성문화 역량강화 사업
- 국내외 관련 연구기관 및 단체와의 교류·협력 사업
- 여성·가족정책 관련 교육 및 정책개발 수탁사업
- 여성건강권 지원사업 등 여성복지 사업

5. 기구 및 인력(2014. 12월 현재)

가. 기 구



나. 인 력

구분	계	임기직		일반직				기능직
		대표이사	사무총장	2급	3급	4급	5급	6~7급
정원	27명	1명	1명	4명	6명	7명	6명	2명
현원	21명	1명	1명	1명	5명	5명	6명	2명

※ 광주시 파견공무원 3명(5급 1명, 6급 1명, 7급 1명) 별도

6. 주요 시설현황

(단위: m²)

시설소유 여부	부지 면적	건물 연면적	시설물 보유에 따른 면적						
			사무실	회의실	강의실	전시관	북카페	휴게실	기타
임대		850.21	204.47	74.74	263.02	59.52	59.52	4	184.94

※ 위치 : 광주광역시 동구 천변우로 369 대원빌딩 8·9F

7. 재정규모(2014년도)

(단위 : 천원)

세입		세출	
구분	예산액	구분	예산액
계	2,048,741	계	2,048,741
시출연금	1,550,000	사업비	556,421
대행사업수입	67,200		
사업수입	2,355	행운정비	인건비 954,802
공공예금이자수입	34,743		운영경비 278,415
기타회계전입금	103,745	예비비	259,103
순세계잉여금	290,698		

제2절 2014 주요업무 추진실적

1. 지역맞춤형 여성가족정책 연구개발

○ 여성가족정책 연구과제 수행 : 6건

- 광주광역시 여성친화도시 광역형 모델 연구
- 광주지역 초등자녀 돌봄서비스 효율화방안 연구
- 아동이 안전한 광주지역 조성을 위한 정책방안 연구
- 광주광역시 사회적 돌봄서비스 인력실태조사
- 광주지역 고학력 경력단절여성 취업활성화방안 연구
- 광주지역 여성의 생애주기별 건강행태 및 건강증진방안 연구

○ 여성·가족정책제안 사업

- 정책제안서 「젠더브리프」 발간(연6회)
- 여성가족정책포럼(2회), 정책개발 및 활용을 위한 집담회(2회) 개최

2. 성인지적 정책실현을 위한 지원 및 연구

○ 성인지적 정책실현을 위한 연구 수행 : 2건

- 광주지역 성 주류화 추진담당자 의식 및 실태조사
- 광주광역시 일자리 정책의 성별영향분석평가 연구

○ 성별영향분석평가센터 운영

- 성별영향분석평가 자문 및 컨설팅(665건)
- 양성평등 기반구축 포럼 개최(2회) 등

○ 성별영향분석평가 컨설턴트 양성 및 활동수행

- 한국양성평등교육진흥원 교육(3회), 기본 및 심화교육(2회, 22명)
- 컨설턴트 워크숍 및 위촉(8명)

3. 여성 네트워크 구축 및 교류증진

○ 광주젠더포럼 운영

- 포럼 개최(2회), 분과사업 수행(7개 분과), 정기총회(1회), 집행위원회(5회) 등

○ 여성단체 및 관련기관 네트워크 강화사업

- MOU 체결(14건), 여성단체 및 유관기관 간담회(5회), 현안 워크숍(1회) 등
- 지역 여성단체·기관 DB 구축 : 172곳

○ 전문여성인력 DB 구축 및 관리

- 14개 분야, 1,833명 구축, 시·구 위원회 위원추천 등

○ 지역여성소모임 활성화 추진

- 여성친화도시 아이디어 경진대회(20개 선정), 활동블로그 구축
- 여성소모임 네트워킹데이 개최(5회, 82명) 및 공동체 탐방(33명)

4. 성평등 증진 및 여성 역량강화 프로그램 운영

○ 현장형 성평등 정책사업 추진 : 3개 분야, 9개 사업

- 세대공감 광주형 여성정책 발굴 : 3개 사업
- 오월여성아카이브 구축 및 콘텐츠 개발 : 1개 사업
- 지역여성 역량강화 : 5개 사업

○ 성인지력 향상 교육 운영 : 5개 과정 12,539명

- 찾아가는 성인지 교육(19회, 3,022명), 공무원 성인지력 향상교육(15회, 3,780명)
- 찾아가는 성인지 네트워크 구축(23명), 여성주의와 인문학의 조우(9회, 419명)
- 행복한 페미니즘 학교(20회 3,874명), 성평등강사 역량강화 교육(23명)

○ **여성인력 역량강화 교육 운영 : 6개 과정 584명**

- 제4기 차세대리더 양성교육 : '14. 07. 01~07. 04 / 22명
- 중간리더 양성교육 : '14. 06. 12~06. 20 / 17명
- 여성CEO아카데미 운영 : '14. 03~12월 / 4회 433명
- 여성마을리더육성 교육프로그램 시범운영 : '14. 02~10월 / 40명
- 여성친화도시 서포터즈 역량강화교육 : '14. 12. 18 / 60명
- 제4기 여성마을기업가 양성교육 : '14. 10. 14~11. 06 / 23명

○ **2014 광주여성 문화난장 개최('14.10.08)**

- 주 제 : 성평등 광주, GO! GO!-광주여성 백가지 이야기
- 금남로 일원 5,000여명 참여
- 개막한마당, 여성소모임 공연, 공공예술 체험프로그램, 퍼레이드, 참여단체 부스운영(103개) 등

5. 여성 문화 및 공간 운영

○ **여성문화 활성화를 위한 교류사업**

- 생활 속 성평등문화 콘텐츠 개발 및 실행(3개 사업), 수행기관 간담회(2회), 평가 워크숍 등

○ **열린 북카페 운영**

- 여성주의 전문서적 등 2,617권 비치 및 관리
- 작은 전시회 개최 및 체험프로그램 운영(12회), 여성소모임 활동 공간 활용(30회)
- 작은 도서관 인증, 1365 자원봉사기관 인증

○ **여성전시관 운영**

- 상설전시 : 광주여성연표, 성인지통계
- 기획전시 : 2회(여성공간스토리텔링展, 조선여자근로정신대 기억展 등)

6. 재단 경영합리화 기반 조성

○ 재단 건전성 및 위상강화 사업 추진

- 재단 운영현황 등 경영공시(홈페이지) : 정기(연1회), 수시
- 운영위원회(1회) 및 사업별 심의평가위원회 개최(8회)
- 뉴스레터 “드림” 발간 및 메일링서비스 제공(5,200여명) : 매월
- 재단 소식지 “여성, 세상과 통하는 길” 발간·배부(400부) : 반기별
- 직원 직무역량 강화교육(10회) 및 자율봉사활동 참여(6회)

7. 2014 수탁용역사업 추진 : 6개 사업 116,437천원

- 광산로컬푸드시스템 구축을 통한 고학력 여성 인적자원 활용방안 연구(고용노동부, 광산구청)
- 여성의 경력유지 정책현장 모니터링(한국여성정책연구원)
- 2014 여성인재 아카데미(한국양성평등교육진흥원)
- 광주교육청 자치법규에 대한 성별영향분석평가 연구(광주광역시의회)
- 광주 주민참여형 여성아동 안전모니터링(여성가족부, 광주광역시)
- 북구 여성친화도시 워크숍(광주광역시 북구)

제3절 2015 주요업무 추진계획

1. 2015 경영목표

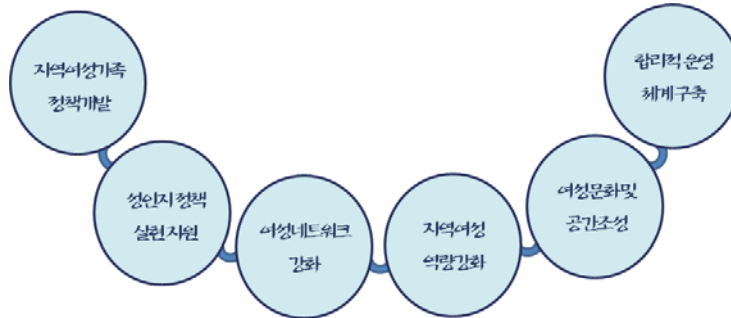
비전

성평등 도시 실현을 통한
여성 삶의 질 향상

가치

여성주의 + 참여 + 공동체

주요과제



추진전략

연구성과의 정책반영도 강화 및 확산	네트워크활성화를 통한 지역여성제 동반성장	성평등교육을 통한 지역여성 역량강화	시민이 만족하는 합리적 운영
---------------------	------------------------	---------------------	-----------------

2. 2015 주요 사업계획

가. 지역맞춤형 여성가족정책 연구개발

○ 여성가족정책 연구과제 수행 : 6건

- 광주형 직장맘 지원센터의 설립타당성 및 운영방안 연구
- 사회적 경제활성화를 통한 광주지역 여성일자리 확대방안 연구
- 광주광역시 여성 1인가구 지원방안 연구
- 광주지역 공동체형 노인돌봄 지원방안 연구
- 광주지역 아이돌봄 서비스 활성화 방안 연구
- 광주지역 건강가정지원센터 활성화 방안 연구

○ 여성·가족정책제안 사업

- 정책제안서 「젠더브리프」 발간(연6회)
- 여성가족정책포럼(2회), 정책개발 및 활용을 위한 집담회(2회) 개최

나. 성인지적 정책실현을 위한 지원 및 연구

○ 성인지적 정책실현을 위한 연구 수행 : 3건

- 광주지역 성별영향분석평가 정책개선 사례연구
- 2015 광주 성인지 통계
- 광주광역시 성인지예산서 작성 매뉴얼

○ 성별영향분석평가센터 운영

- 성별영향분석평가 자문 및 컨설팅, 양성평등기반구축포럼 개최 등

○ 성별영향분석평가 컨설턴트 양성 및 활동수행

- 컨설턴트 양성 기본 및 심화교육 실시
- 컨설턴트 활동지원

다. 여성 네트워크 구축 및 교류증진

○ 광주젠더포럼 운영

- 포럼개최(2회), 분과사업 수행(9개), 정기총회(1회), 집행위원회(4회) 등

○ 여성단체 및 관련기관 네트워크 강화사업

- 여성단체 및 유관기관 간담회, 현안 워크숍, MOU 체결 등

○ 전문여성인력 DB구축 및 관리

- 신규 발굴 및 업데이트, 시·구 위원회 위원 추천

○ 지역여성소모임 활성화 추진

- 소모임 발굴 및 블로그 운영
- 제3회 여성친화도시 아이디어 경진대회
- 여성소모임 네트워킹데이 개최
- 여성소모임 페스타 등

라. 성평등 증진 및 여성 역량강화 프로그램 운영

○ 현장형 성평등 정책사업 추진

- 현장형 성평등사업 공모, 수행기관 간담회 및 컨설팅
- 사업설명회, 사업선정위원회, 자문회의, 평가워크숍 등

○ 성인지력 향상 교육 운영

- 찾아가는 성인지 교육, 공무원 성인지력 향상교육
- 여성주의와 인문학의 조우
- 성평등교육 전문강사 발굴·육성 사업

○ 여성인력 역량강화 교육 운영

- 차세대리더 양성교육

- 중간리더 역량강화교육
- 여성마을플래너 양성교육
- 여성CEO아카데미 운영

마. 여성 문화 및 공간 운영

○ 여성문화 활성화를 위한 교류사업

- 성평등문화 활성화를 위한 단체, 유관기관 등과의 민간협력사업 추진
- 성평등문화 활성화를 위한 문화예술행사, 여성주의 예술창작 프로그램 운영, 여성 콘텐츠 개발 및 운영 등

○ 열린 북카페 운영

- 여성주의 전문서적 확보 및 관리운영
- 작은 전시회 개최 및 체험프로그램 운영
- 여성소모임 공간 활용

○ 여성전시관 운영

- 여성 및 성평등관련 콘텐츠 개발 및 전시
- 광주여성 스토리텔링 공모전 개최

바. 재단 경영합리화 기반 조성

○ 재단 건전성 및 위상강화 사업 추진

- 운영현황 등 경영공시(홈페이지): 정기 및 수시
- 운영위원회 및 사업별 심의평가위원회 개최
- 뉴스레터 “드림” 발간 및 메일링서비스 제공: 매월
- 소식지 “여성, 세상과 통하는 길” 발간배부 : 반기별
- 직원 직무역량 강화교육 실시 및 자율봉사활동 참여
- 재단 중장기 발전계획 및 인사제도 구축을 위한 연구용역 추진

